

Samsung Multifunktions-Laserdrucker - Scannen mit Samsung Easy Document Creator

Sie müssen **Easy Printer Manager** und **Easy Document Creator** herunterladen und installieren, damit Sie von einem Drucker aus scannen können.


Rufen Sie [Software and Drivers \(Software und Treiber\)](#) auf, um **Easy Printer Manager** oder die Scansoftware **Easy Document Creator** herunterzuladen, und geben Sie Ihr Druckermodell in das Suchtextfeld ein. Sie finden die Scansoftware auf der Registerkarte "Software".

Verwenden der Scanfunktionen in Easy Document Creator

Gehen Sie folgendermaßen vor, um mit Easy Document Creator zu scannen:

1. Vergewissern Sie sich, dass die neuesten Drucker- und Scannertreiber installiert sind.

Rufen Sie [Software and Drivers \(Software und Treiber\)](#) auf, um die neueste Version des Scannertreibers anzuzeigen.

2. Klicken Sie in der Windows-Taskleiste mit der rechten Maustaste auf das Samsung Easy Printer Manager-Symbol () und wählen Sie dann Easy Printer Manager aus.

Öffnen Sie die ausgeblendeten Symbole, wenn Sie das Symbol nicht auf Ihrem Desktop sehen können.

Abbildung : Samsung Easy Printer Manager

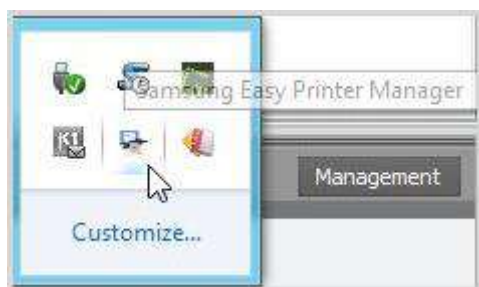
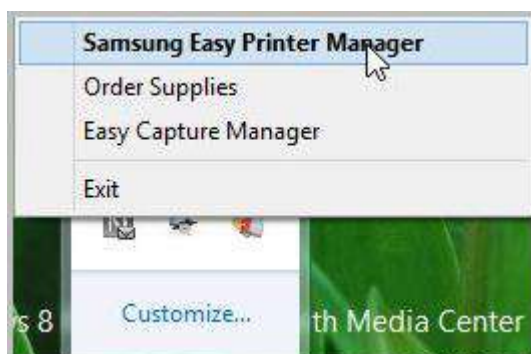


Abbildung : Auswahl von Samsung Easy Printer Manager



3. Wählen Sie im linken Bereich von Easy Printer Manager einen Drucker und dann die Option "Scan" im Bereich Quick Links (Direktlinks) aus.

Hinweis:

Rufen Sie [Software and Drivers \(Software und Treiber\)](#) auf, um die neueste Softwareversion herunterzuladen, wenn Easy Document Creator nicht geöffnet wird.

Abbildung : Direktlinks



4. Klicken Sie auf das Scansymbol, um die Einstellungen zu ändern, wenn Sie Bilder scannen.

Hinweis:

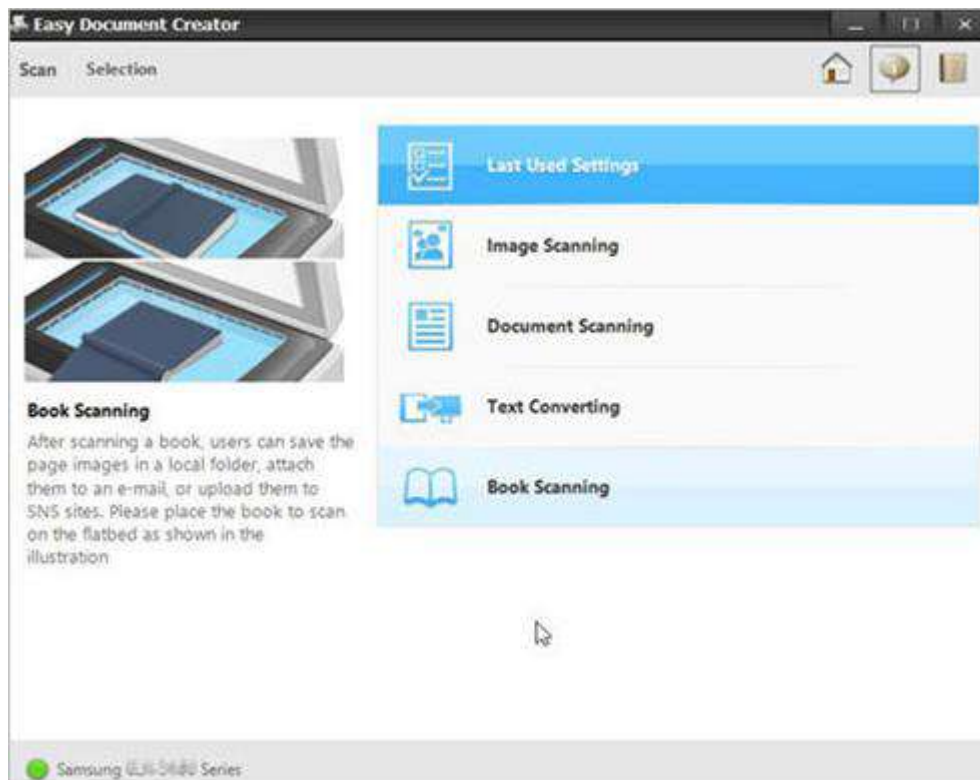
Klicken Sie auf Search (Suchen), um verbundene Scanner zu finden, wenn unten links in Easy Document Creator kein Scannername angezeigt wird.

Abbildung : Easy Document Creator



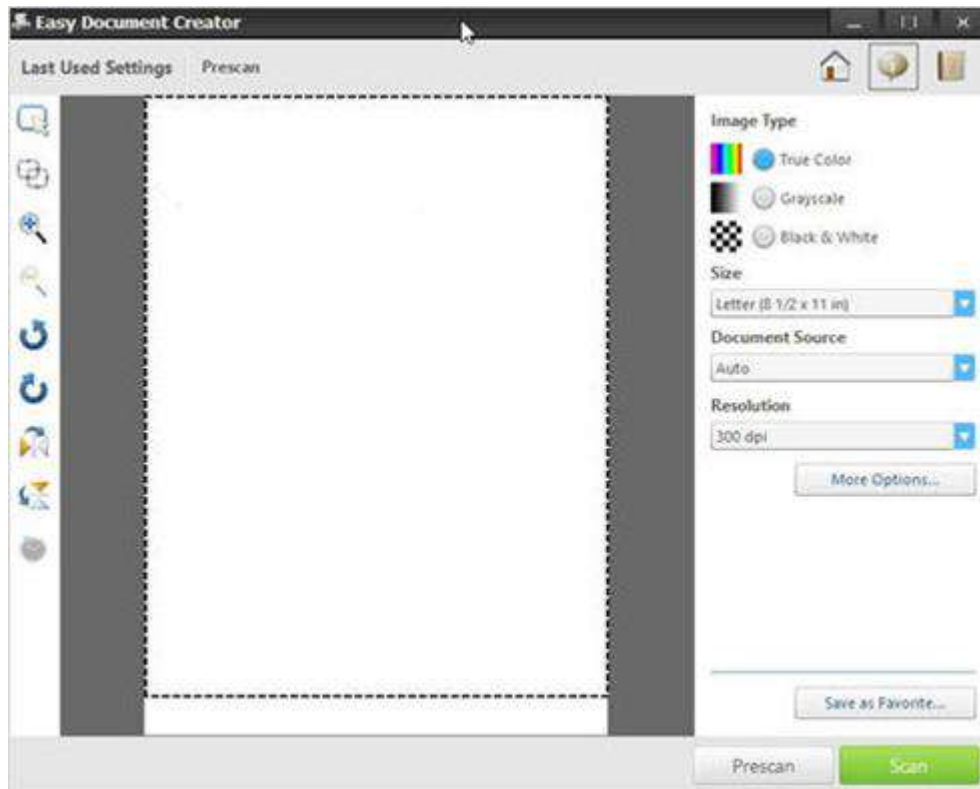
5. Wählen Sie abhängig vom verwendeten Papiertyp für den Scanvorgang eine Option aus.

Abbildung : Scantypen



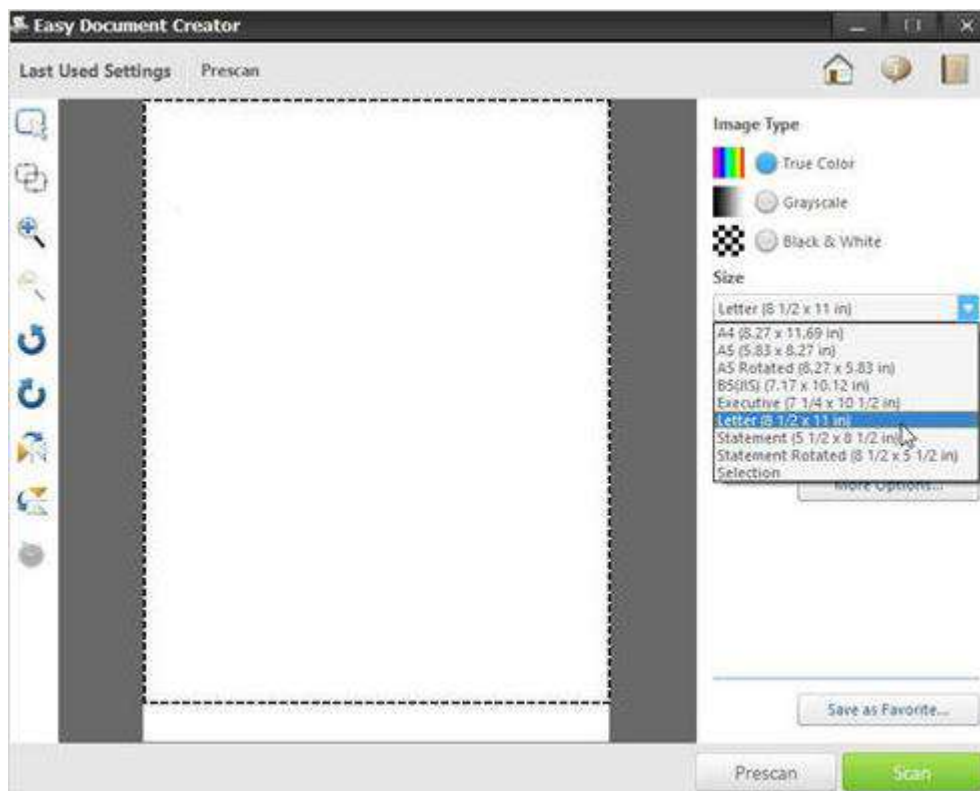
Nach Auswahl einer Option wird ein vorab gescanntes Bild mit Einstellungsoptionen angezeigt.

Abbildung : Vorab gescanntes Bild



6. Wählen Sie in der Dropdown-Liste Size (Größe) ein Papierformat aus.

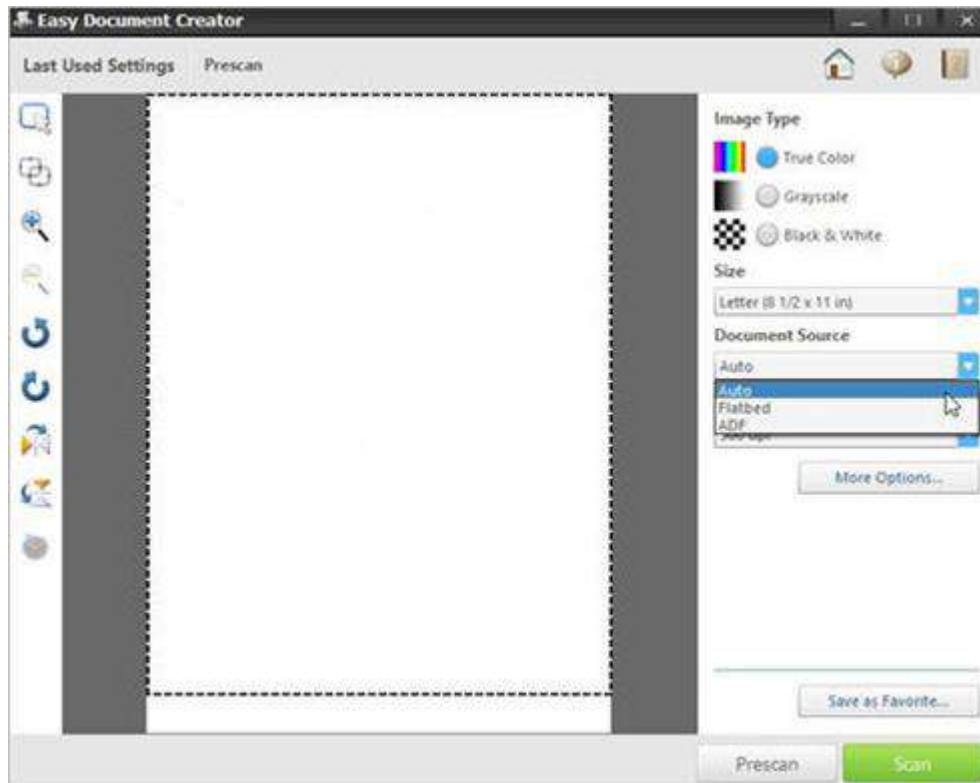
Abbildung : Größenauswahl



7. Wählen Sie in der Dropdown-Liste Document source (Dokumentquelle) eine Option aus.

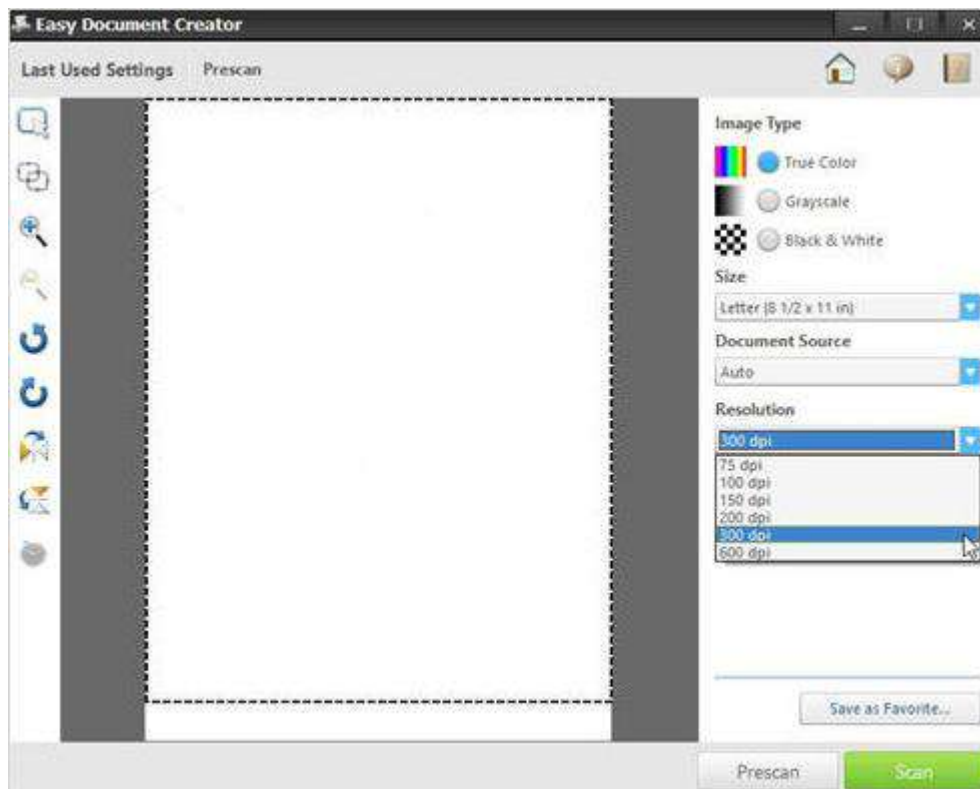
- Auto (Automatisch)
- Flatbed (Flachbett)
- ADF

Abbildung : Auswahl der Dokumentquelle



8. Wählen Sie in der Dropdown-Liste Resolution (Auflösung) eine Option aus.
Die Standardoption ist "300 dpi".

Abbildung : Auswahl der Auflösung



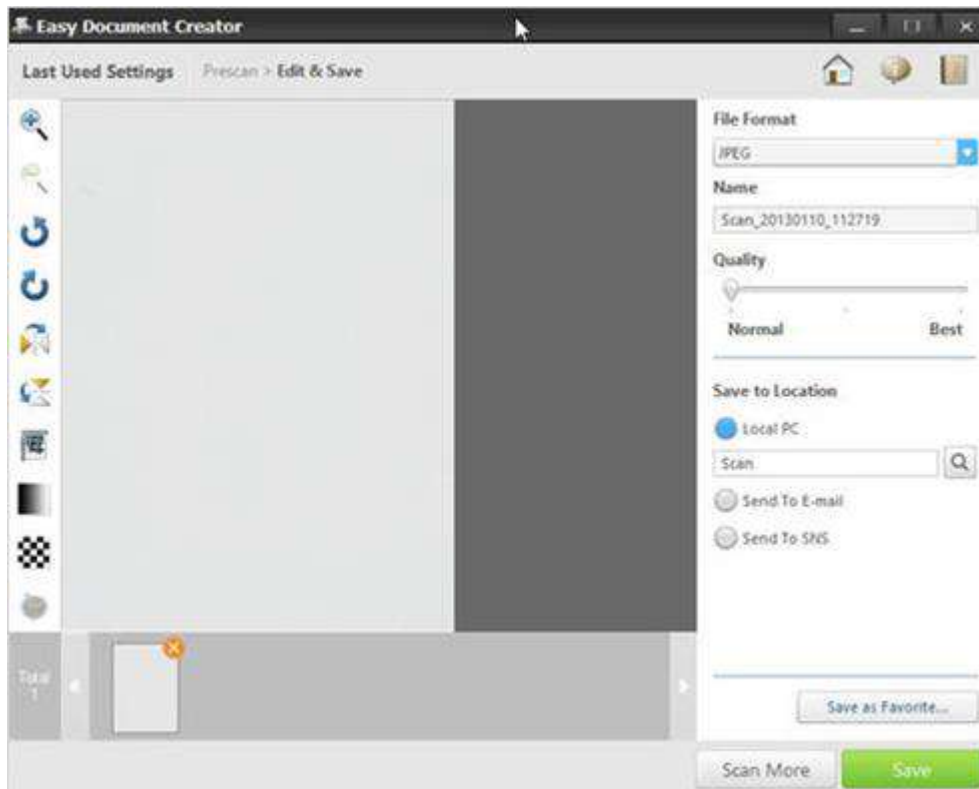
9. Klicken Sie auf More Options (Weitere Optionen), um das Scanbild anzupassen, und dann auf Scan (Scannen).

Abbildung : Weitere Optionen



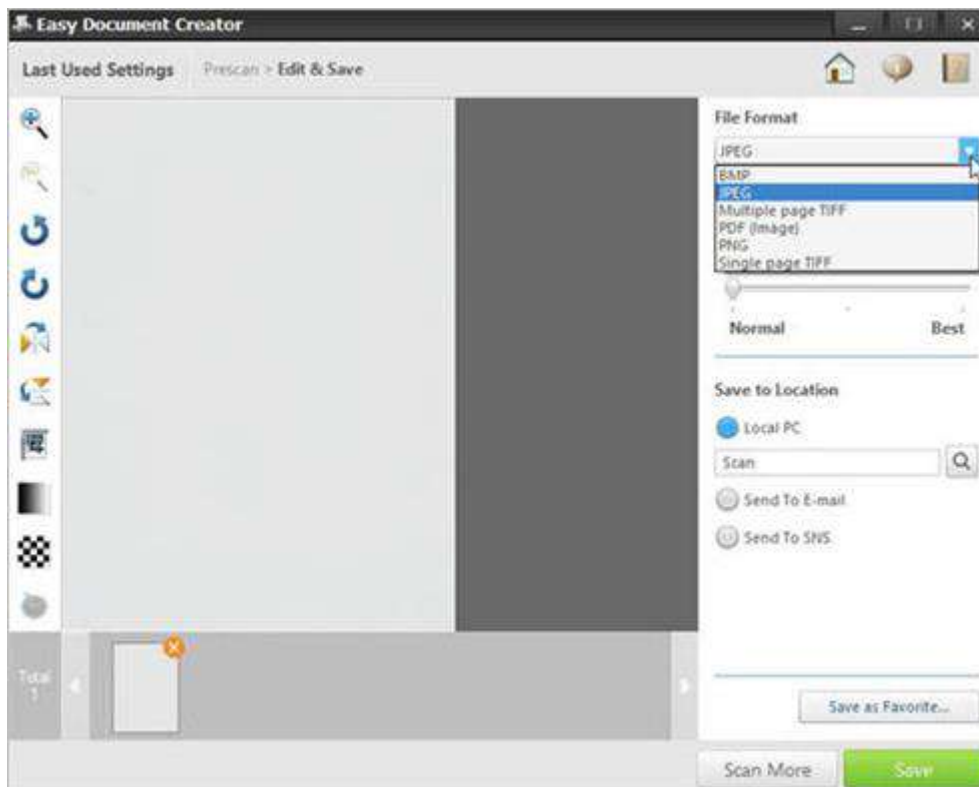
Ändern Sie nach dem Scannen eines Bildes die Dateieinstellungen, um eine Datei zu speichern.

Abbildung : Dateieinstellungsoptionen



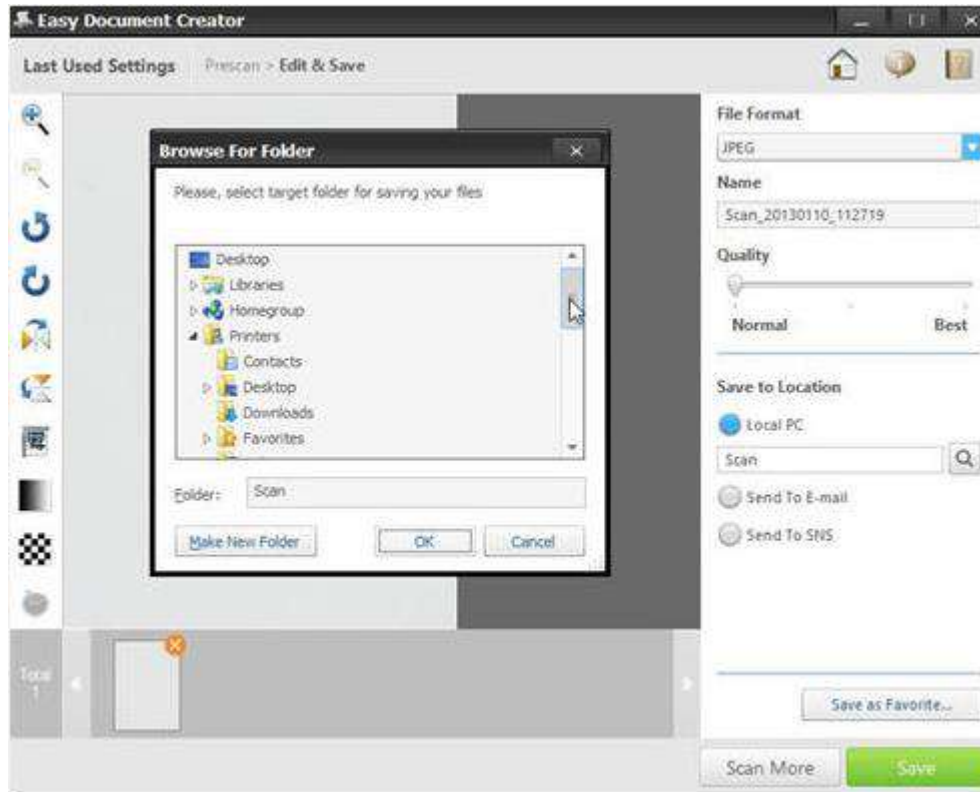
10. Wählen Sie in der Dropdown-Liste File Format (Dateiformat) ein Dateiformat aus und geben Sie dann einen Dateinamen in das Textfeld ein.

Abbildung : Dateiformat



11. Klicken Sie in Save to Location (Speicherort) auf das Vergrößerungsglas und wählen Sie einen Ordner aus, in dem die Datei gespeichert werden soll.

Abbildung : Speicherort



12. Klicken Sie nach Änderung der Optionen auf Save (Speichern).

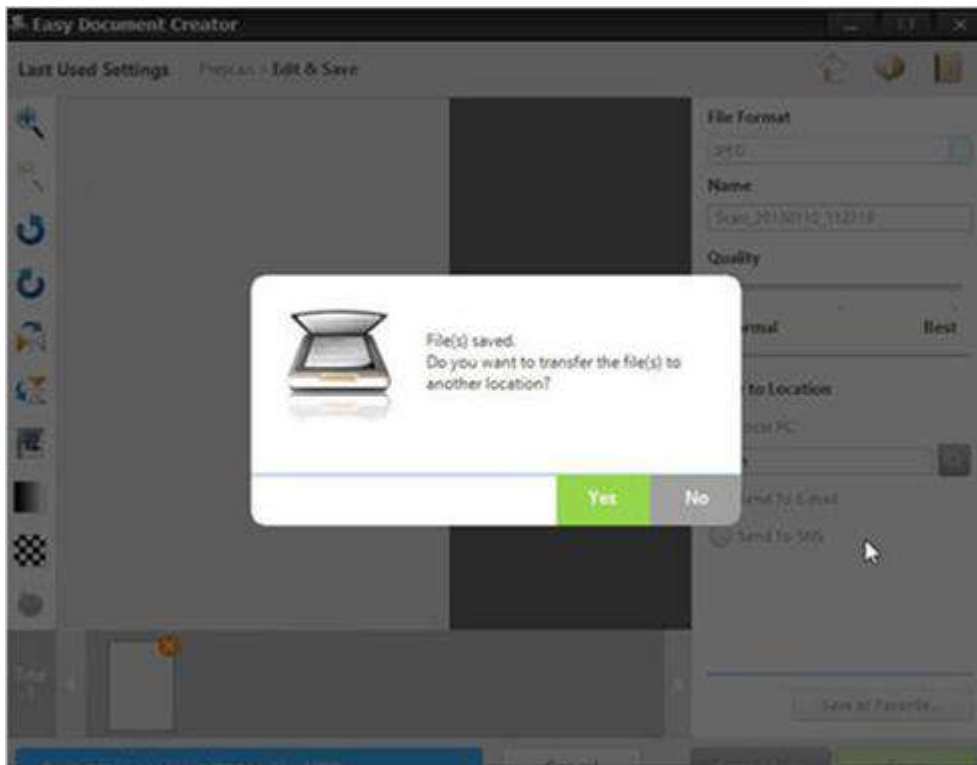
Klicken Sie in dem daraufhin angezeigten Fenster auf eine der folgenden Optionen:

No (Nein): Um eine Datei einmal zu speichern.

ODER

Yes (Ja): Um eine Datei an einem anderen Speicherort zu speichern.

Abbildung : Optionen für den Speicherort einer Datei



Nach Auswahl der Option No (Nein) wird das Easy Document Creator-Fenster angezeigt.

Klicken Sie auf die Schaltfläche zum Beenden (X) rechts oben im Fenster, um Easy Document Creator zu beenden.

Abbildung : Beenden von Easy Document Creator

